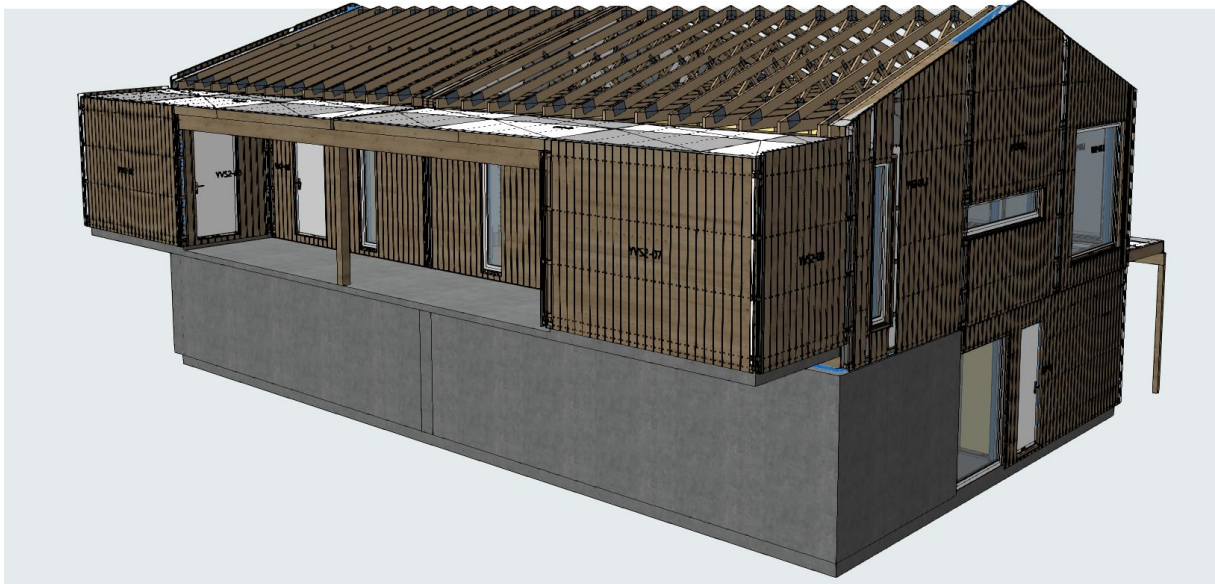




Reine Element

# Monteringsanvisning Reine Element AS





## Innhold

Intro og viktig info .....	3
Forberedelser før montering.....	3
Oppstart prosjektering av elementer og precut .....	3
Kontroll av tegninger .....	3
Anbefalt tilgjengelig utstyr .....	3
Klargjøring av tomt .....	4
Grunnmur og plate .....	4
Monteringsvill.....	4
Stillas .....	4
Yttervegger .....	5
Bærevegger/ delevegger .....	5
Bjelkelag/kompakttak.....	5
Limtre .....	5
Tak .....	5
Detaljer .....	6
Utvendig hjørne.....	6
Innvendig hjørne .....	7
Elementskjøt vegg .....	8
Innfesting til grunnmur.....	9
Innfesting til etasjeskille i tre .....	10
Innfesting og dekkeforkant til etasjeskille i stål i betong .....	11
Takfotløsning.....	12
Møneløsning.....	13
Etasjeskille/Kompakttak løsning .....	14
Vindusinnsetning .....	15
Leilighetsskille.....	16



## Intro og viktig info

Denne anvisningen er kun ment som et verktøy for monteringen, da det er kunden selv og ansvarlig utførende som står ansvarlig for at bygget blir forskriftsmessig forankret og avstivet. Anbefalte krav til kvalifikasjon er angitt i NS3516:2017 Utførelse av lastbærende trekonstruksjoner.

Detaljer og innfestning vist i denne anvisningen er generelle og er ikke basert på hvert enkelt prosjekt, men prinsipiell løsning kommer frem. Det brukes preaksepterte løsninger.

Innfestningsdetaljer nevnt her er kun en anbefaling for å lette montering og retting av elementene.

Vindforankring, og andre krav til forankring og avstivning gjelder foran denne anvisningen og MÅ dimensjoneres i hvert tilfelle av godkjent RIB i regi av kunden.

## Forberedelser før montering

Følgende skal være i orden før montering.

### Oppstart prosjektering av elementer og precut

### Kontroll av tegninger

Før produksjon av elementene skal alle tegninger og modeller kontrolleres og godkjennes skriftlig av kunde min. 14 dager før produksjonsstart.

Eksempel på viktige punkter som må kontrolleres:

- Samsvarer med oversendt grunnlag.
- Totalmål, lengde, bredde og plassering av vegger.
- Høyder, etasjehøyder, losholthøyder, gesimshøyder, mønehøyder, limtrehøyder el.
- Plassering og størrelse på vinduer.
- Dimensjoner og plassering av vegger og søyler.
- Generell løsning av bygget, og detaljer er som ønsket.
- Andre relevante punkter.

### Anbefalt tilgjengelig utstyr

Til montering må montør påse å ha nødvendig utstyr tilgjengelig og i orden.

Liste med anbefalt nødvendig utstyr:

- Personlig verneutstyr (vernesko, hjelm, hansker, hørselvern, osv)
- Stillas og andre fallsikringsutstyr
- Områdesperring
- Stiger/plattformer av div. størrelser og utforminger
- Betongsliper
- Høydelaser eller lignende.
- Borhammer med bor osv.
- Batteridriller (anbefaler et par kraftige driller, slagtrekkere og flere fulle batterier)



- Høyde og retningslaser
- Slegge, hammer, brekkjern, rettholt osv.
- Sager av eget ønske og behov til diverse

### Klargjøring av tomt

Klargjør tomt og område rundt for leveranse kraning osv.

Påse at det er tilstrekkelig plant område til kranbil, lossing og lagring av elementer

### Grunnmur og plate

RE stiller følgende krav til grunnmur og skal kontrolleres av montør:

- Høydeavvik 3mm per 2 meter ikke mer enn 5 mm totalt gjelder mur og plate ved vegger og søylepunkt.
- Kontrollert at vinkel retninger og størrelse stemmer med tegninger fra RE.

### Monteringsvill

Elementene kommer med 48mm (36mm der det er avtalt) klaring til betongmur og spongulv.

Monteringsvill legges ut etter tegninger fra RE og rettes av mot utside.

Legg ut sviller etter RE sine tegninger, sviller i 48mm x veggens bredde der ikke annet er avtalt.

HUSK svillemembran på yttervegg.

Anbefaler å legge alle delevegger til festing av skråsverter.

Sviller festes med tilfredsstillende festemiddel (eks, Spikeranker FNA II eller betong skrue med senk hode) og festes etter leverandørens beskrivelse og forankres etter beskrivelse fra RIB.

Vanlig innfestning er c/c 1m, samt i hvert hjørne/skjøter.

Pass på å ikke fest i åpninger som senere skal fjernes.

### Stillas

Til arbeid over 2m med montering og etterarbeid må et godkjent stillas opp, dette kan med fordel settes opp før selve heisingen har begynt.



## Yttervegger

For plassering av vegger se plantegninger levert av RE, disse settes direkte på monteringsvill.

Alle vegger skal være festet til monteringsvill med skruer hver c/c 1,2 m med skruer som ikke går gjennom monteringsvill, og i hverandre slik at skjøten blir rett, min 3 i høyden på langvegger. Påse at elementer blir tette mot hverandre og ned mot monteringsvill (kan med fordel benytte grove skruer med stort hode for å dra sammen, der dette blir nødvendig).

For å unngå at vegger velter eller kommer ut av lodd må disse stives av for hver X meter. Her anbefales det å benytte juster- stag

Vær OBS på for lange skruer som går igjennom stendere!



## Bærevegger/ delevegger

Før heising av bjelkelag må bærevegger heises på plass, disse monteres på samme vis som yttervegger.

Obs ikke fest i døråpninger da disse skal kappes vekk.

## Bjelkelag/kompakttak

Følg plantegninger og Elementer merket med E1-Exx elementskjøt løses med overhengende sponplater som overlapp på bjelker. Det limes med sponplate lim og skrues over med sponplateskrues cc 100

Ved kompakttak brukes samme løsning bare ved kryssfiner istedenfor gulvspon

## Limtre

Start med å kontrollere dimensjon og lengde, se på snitt og stenderplan

Løft på plass dragere og sikre dem for forflytninger.

## Tak

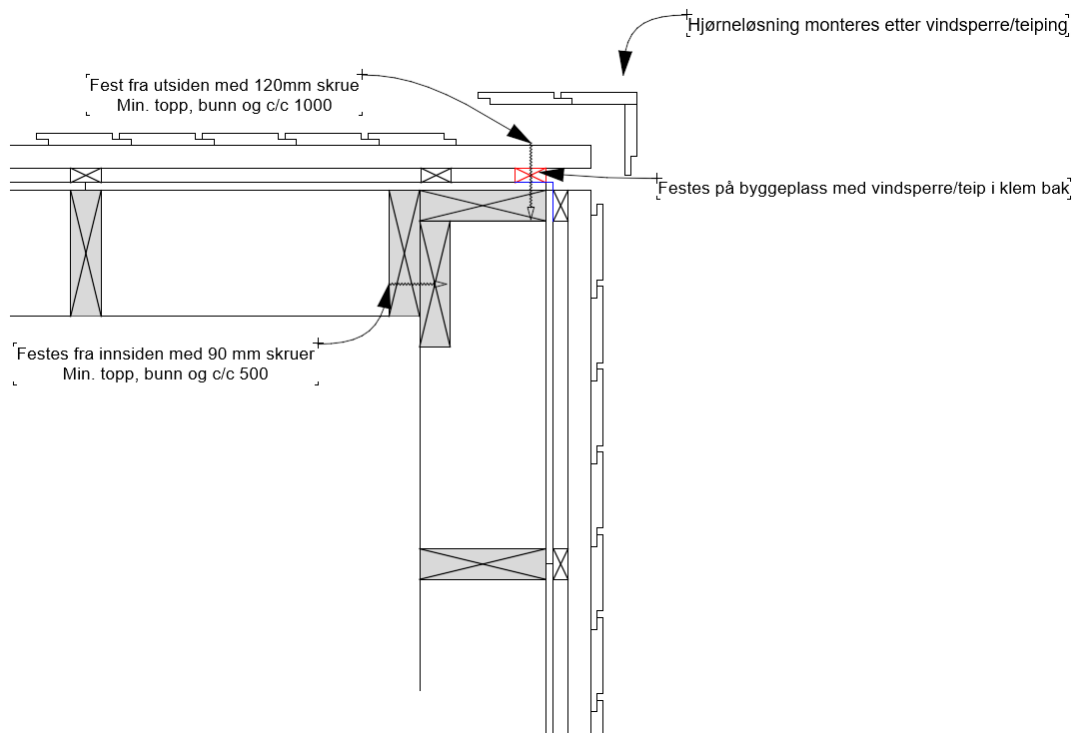
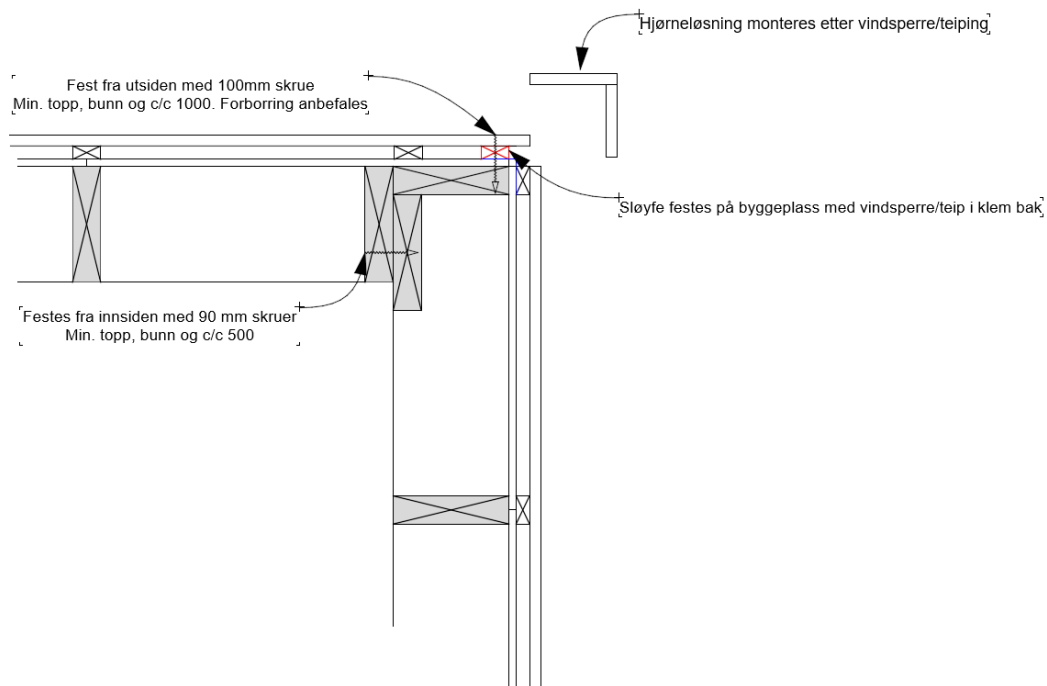
Takelementer og løsninger er mer prosjektbasert og vil få detaljer og tegninger tilpasset. Ta kontakt med gjeldene konstruktør for ditt prosjekt.



## Detaljer

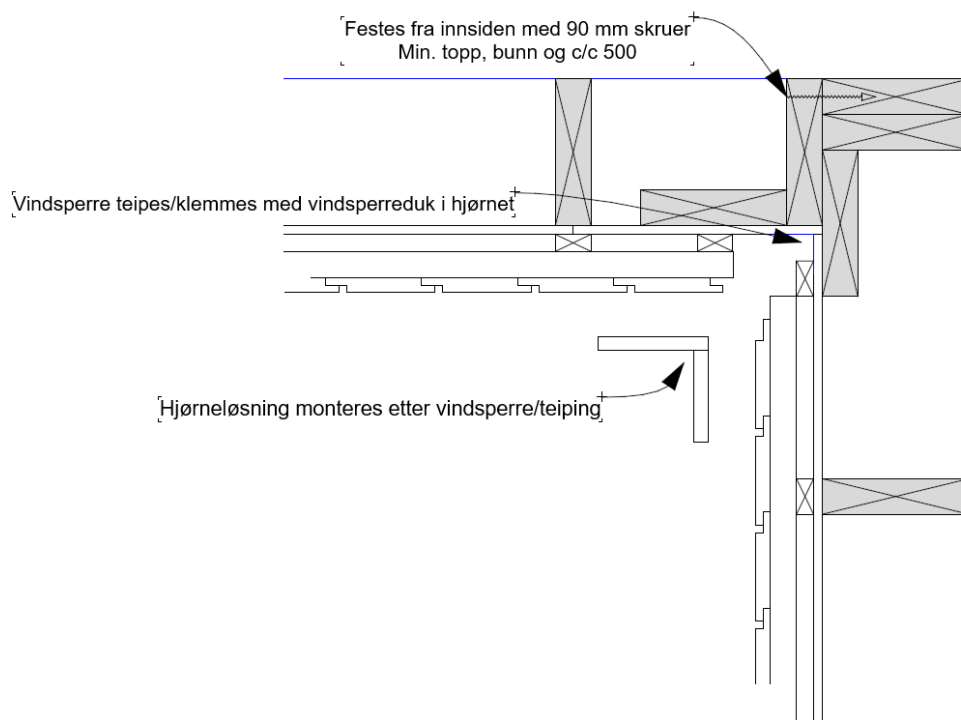
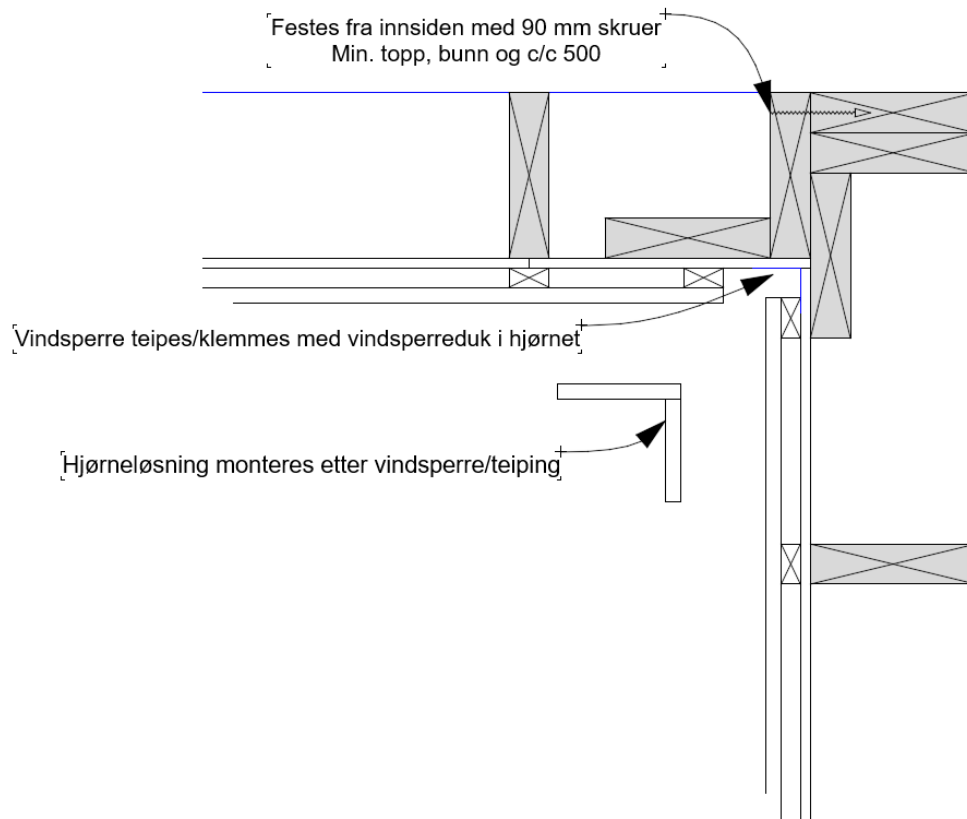
Generelle detaljer er kun ment som for å vise prinsipielle løsninger og er ikke prosjektspesifikke.

### Utvendig hjørne



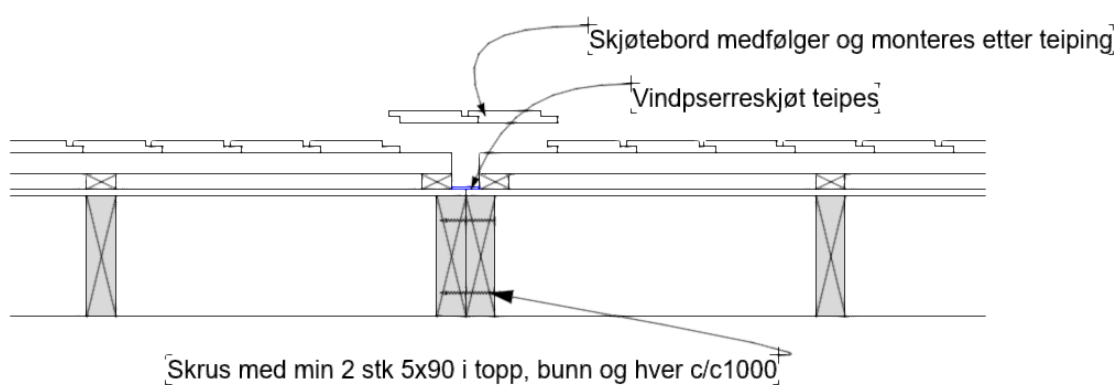
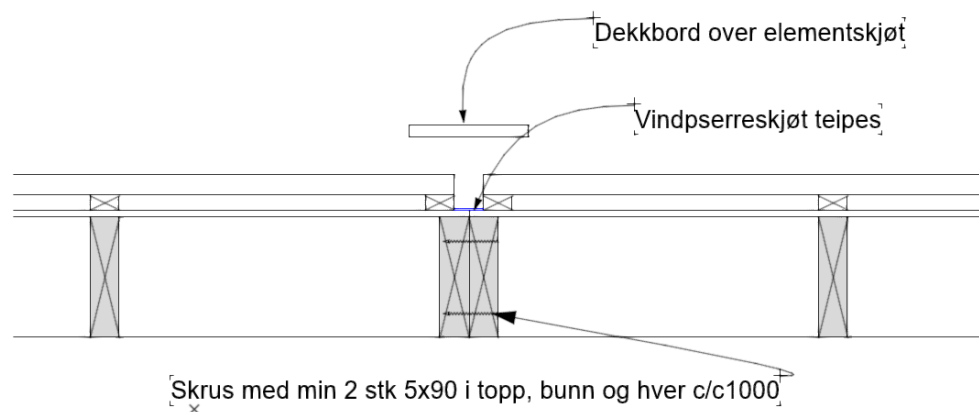


## Innvendig hjørne





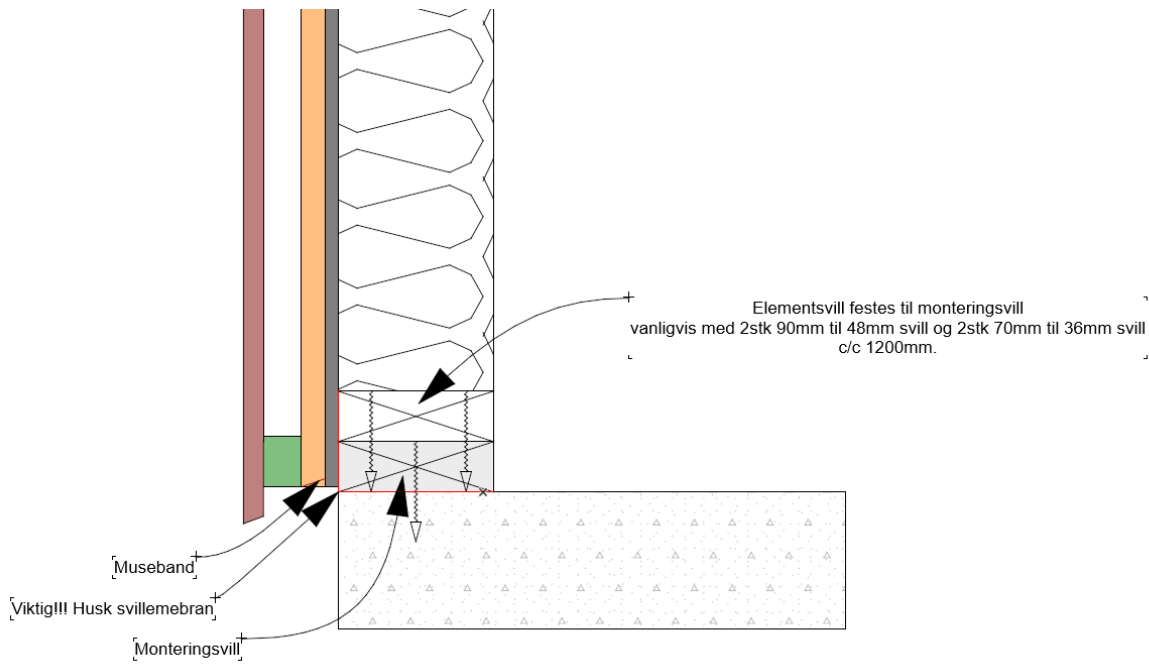
## Elementskjøt vegg





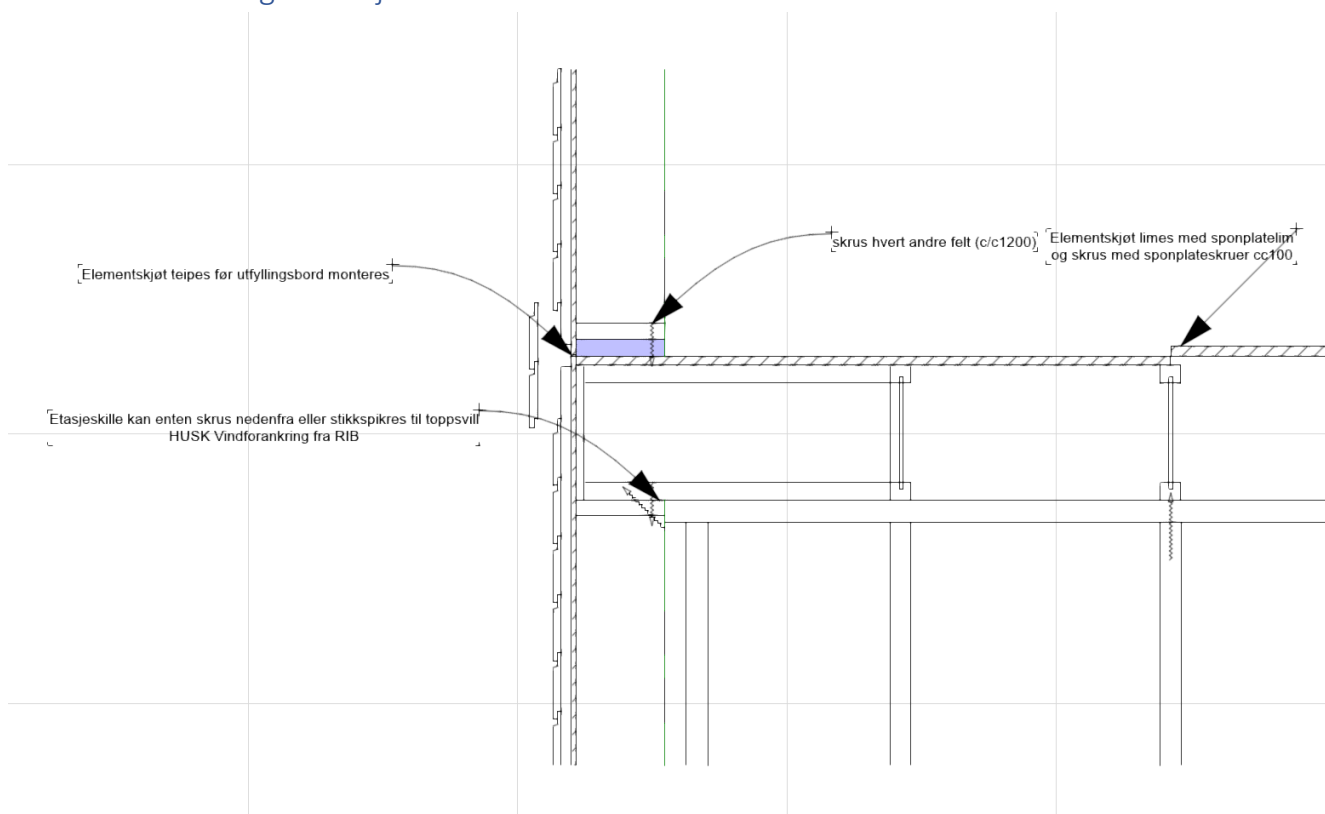


## Innfesting til grunnmur



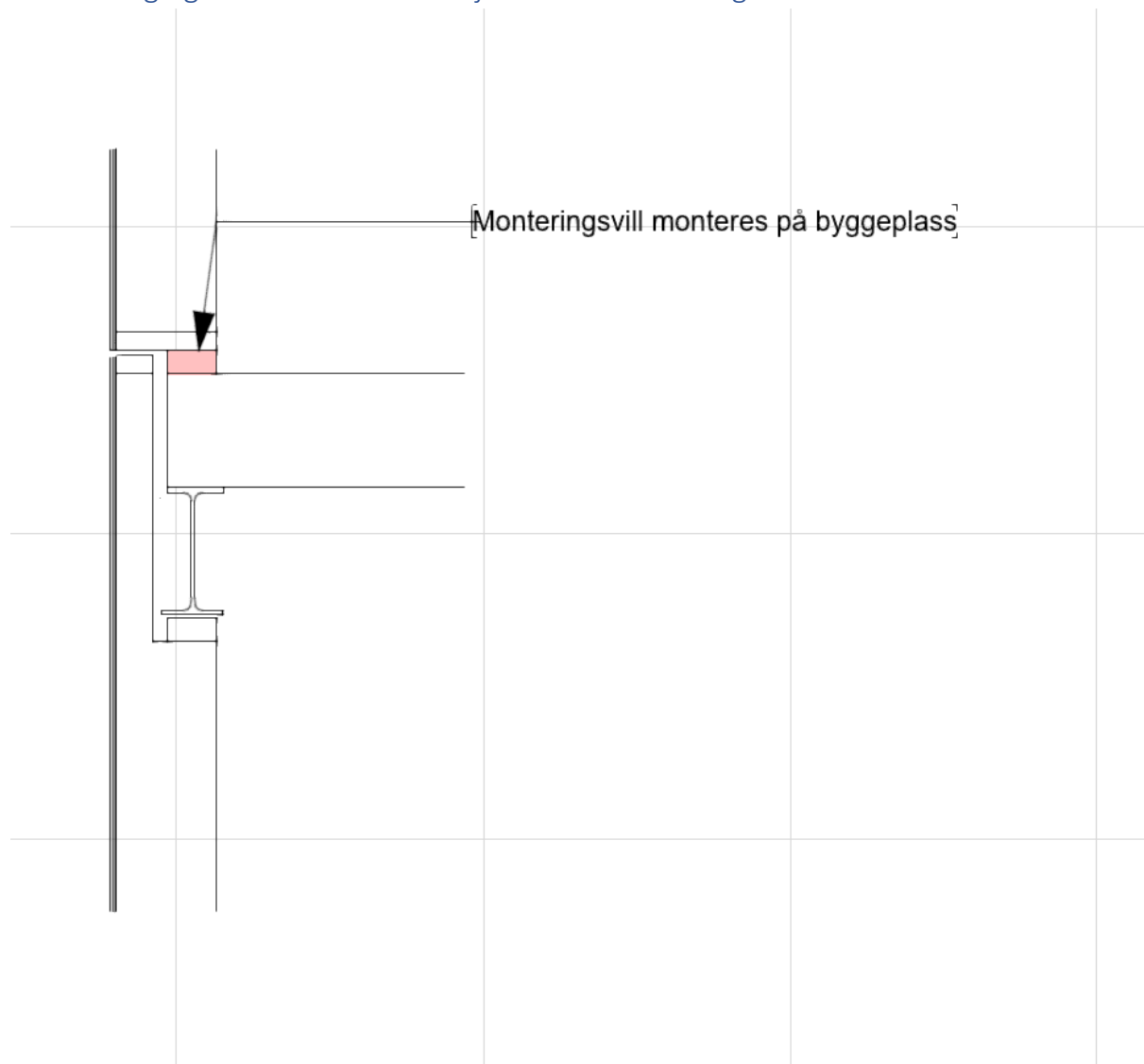


## Innfestning til etasjeskille i tre



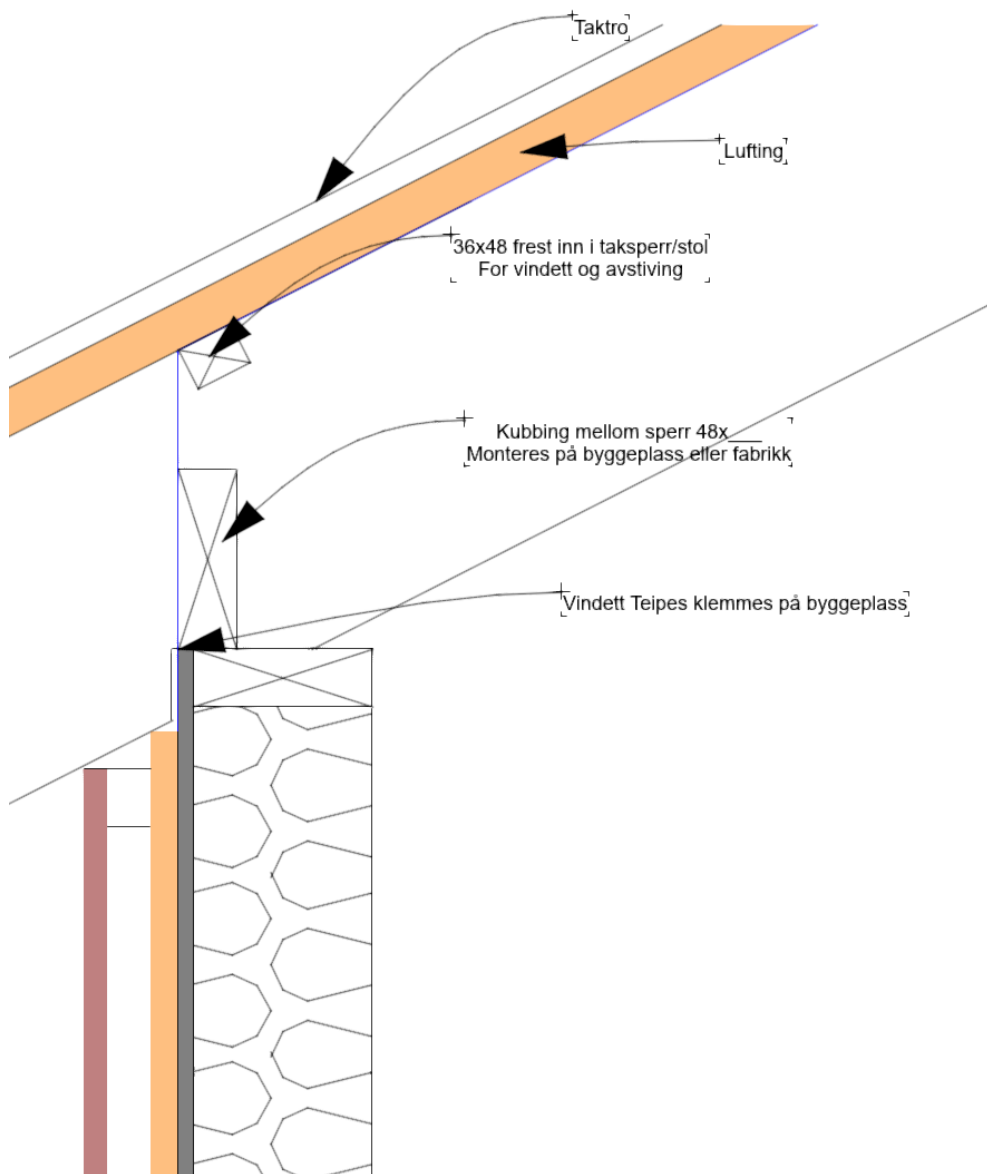


### Innfestning og dekkeforkant til etasjeskille i stål i betong



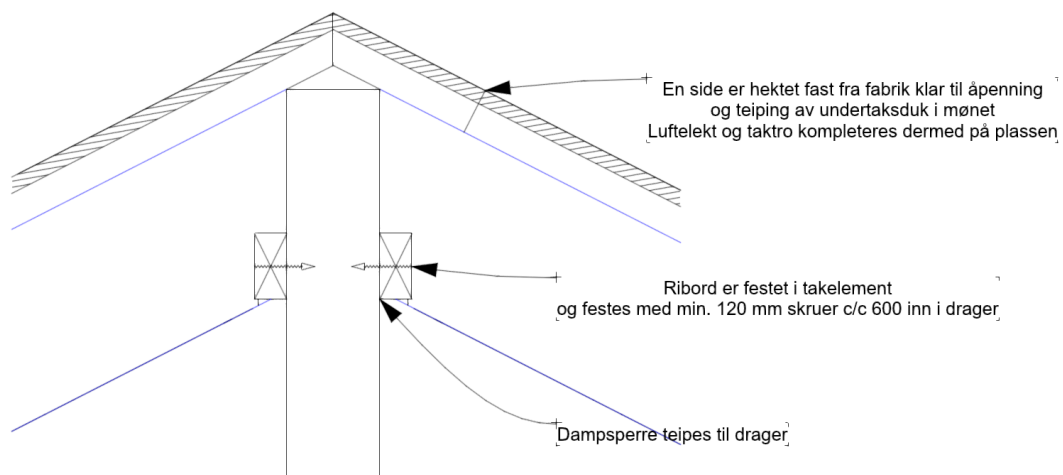


## Takfotløsning



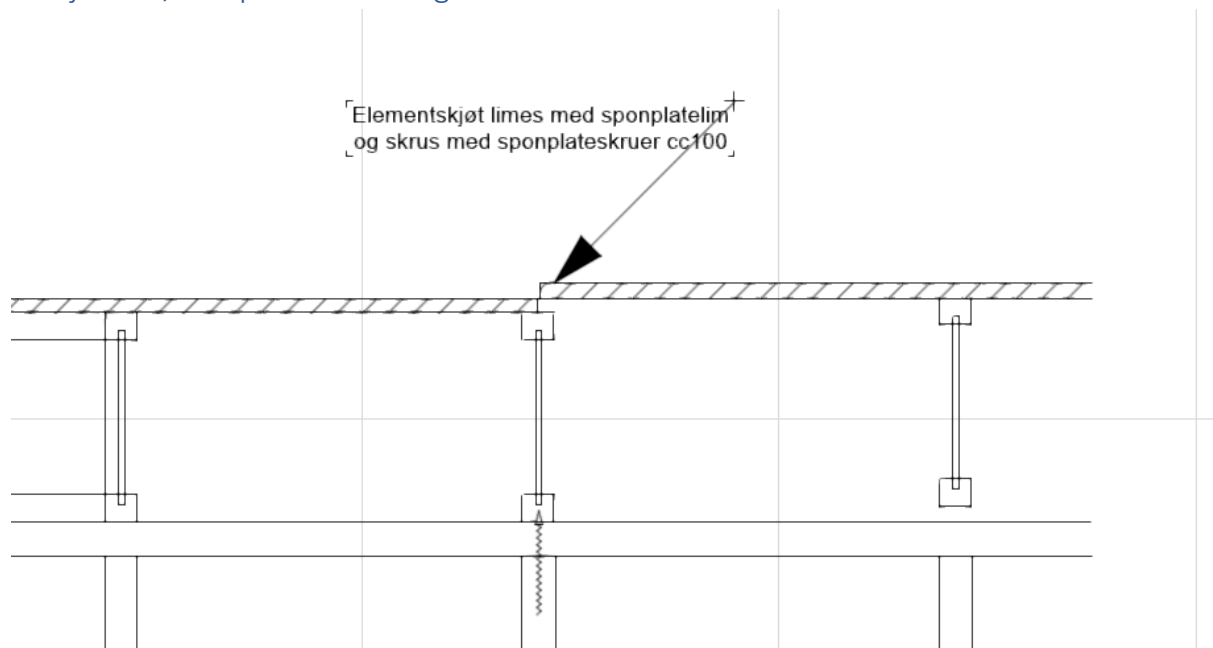


## Møneløsning



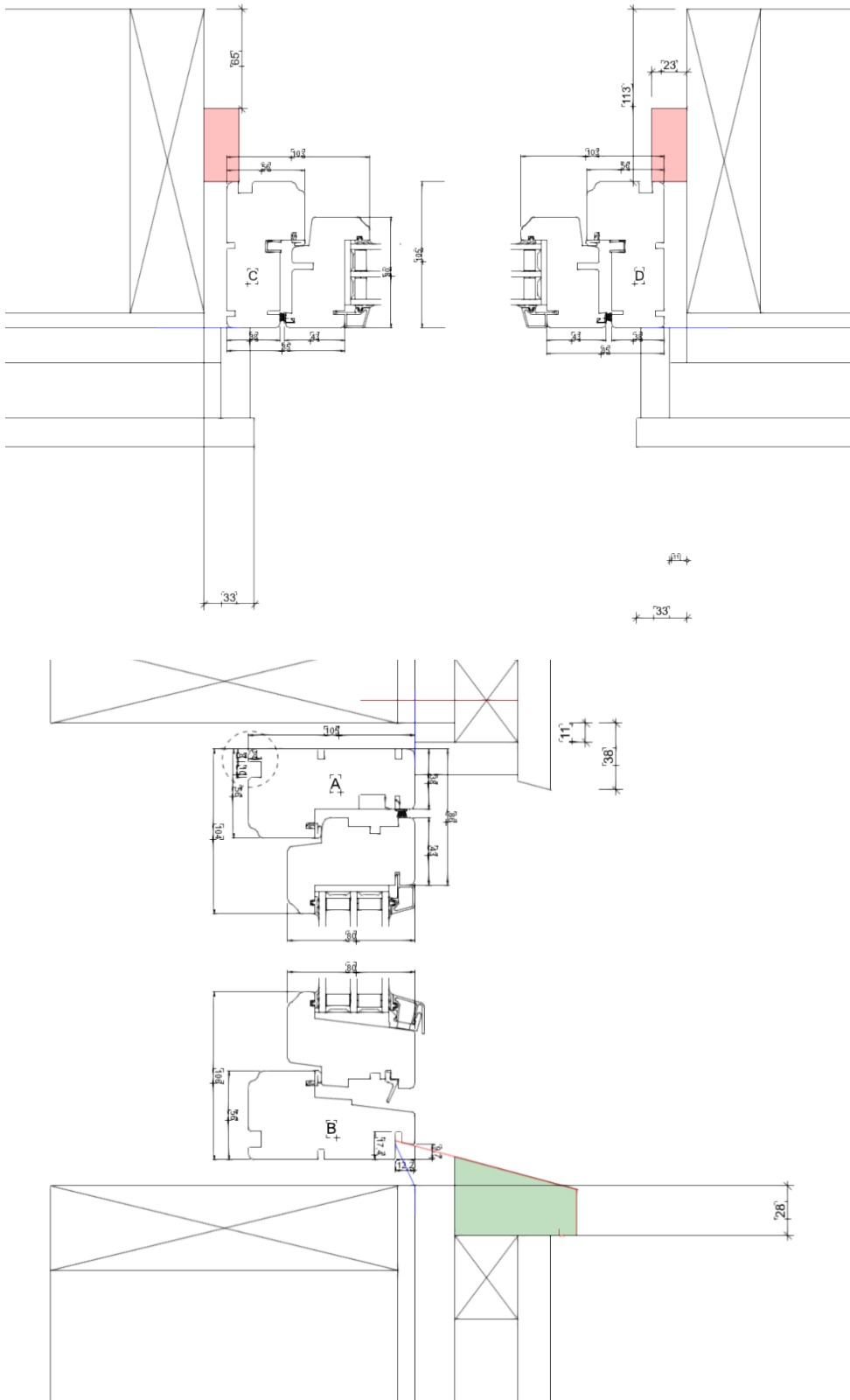


### Etasjeskille/Kompakttak løsning





Vindusinnsetning





## Leilighetsskille

